

Politecnico di Torino

Elaborazioni a due anni dalla laurea

INDICE delle TAVOLE

1.	IL COLLETTIVO ESAMINATO.....	3
	Tab. 1.1 - Popolazione analizzata per genere e facoltà, età alla laurea, regolarità negli studi e residenza	3
	Tab. 1.2 - Intervistati e tassi di risposta per genere e facoltà, età alla laurea, regolarità negli studi e residenza.....	4
2.	LE ATTIVITÀ DI FORMAZIONE PROFESSIONALE POST-LAUREA	5
	Tab. 2.1 - Attività di formazione post-laurea, per facoltà e per genere	5
3.	LA CONDIZIONE OCCUPAZIONALE DEI LAUREATI	7
	Tab. 3.1 - Condizione occupazionale dei laureati: confronti	7
	Tab. 3.2 - Condizione occupazionale dei laureati: condizione occupazionale alla laurea ed impegno in attività di formazione.....	8
	Diagramma 3.1 - Condizione occupazionale dei laureati, contratto di lavoro, motivo della “non ricerca” di lavoro, impegno in attività di formazione o nel servizio di leva di chi cerca lavoro.....	9
	Graf. 3.1 - Condizione occupazionale dei laureati, per facoltà e per genere	10
	Tab. 3.3 – Condizione occupazionale per anno di rilevazione, facoltà e genere	11
	Tab. 3.4 - Condizione occupazionale dei laureati: evoluzione nei due anni di rilevazione ...	11
4.	LE CARATTERISTICHE DEGLI OCCUPATI	12
	Graf. 4.1a - Laureati che non lavoravano al momento della laurea: tempi di ingresso nel mercato del lavoro, per genere.....	12
	Graf. 4.1b - Laureati che non lavoravano al momento della laurea: tempi di ingresso nel mercato del lavoro, per posizione nei confronti degli obblighi di leva	13
	Tab. 4.1 - Occupati: contratto di lavoro per anno di rilevazione, facoltà e genere	14
	Graf. 4.1 - Occupati: <i>efficacia esterna</i> della laurea, per facoltà, genere e condizione occupazionale alla laurea	15
	Graf. 4.2 - Occupati: <i>efficacia esterna</i> della laurea, per anno di rilevazione e condizione occupazionale	16
	Graf. 4.3 - Occupati: soddisfazione per il lavoro svolto, per anno di rilevazione e condizione occupazionale	17
	Tab. 4.2 - Occupati: indice di <i>qualità del lavoro svolto</i> per genere e facoltà, voto di laurea, area di lavoro e condizione occupazionale alla laurea	18

1. IL COLLETTIVO ESAMINATO

Tab. 1.1 - Popolazione analizzata per genere e facoltà, età alla laurea, regolarità negli studi e residenza (valori assoluti e percentuali di colonna)

	<i>Femmine</i>		<i>Maschi</i>		<i>Totale</i>	
	Valori assoluti	% di colonna	Valori assoluti	% di colonna	Valori assoluti	% di colonna
FACOLTÀ						
Architettura	128	61,0	131	20,7	259	30,7
Ingegneria	82	39,0	502	79,3	584	69,3
ETÀ ALLA LAUREA						
Fino a 23 anni	0	-	2	0,3	2	0,2
24 anni	25	11,9	82	13,0	107	12,7
25 anni	48	22,9	125	19,7	173	20,5
26 anni	44	21,0	146	23,1	190	22,5
27 anni	38	18,1	96	15,2	134	15,9
28 anni	21	10,0	63	10,0	84	10,0
29 anni	19	9,0	49	7,7	68	8,1
30 anni e oltre	15	7,1	70	11,1	85	10,1
REGOLARITÀ NEGLI STUDI						
In corso	0	-	24	3,8	24	2,8
1 anno f.c.	52	24,8	118	18,6	170	20,2
2 anni f.c.	48	22,9	160	25,3	208	24,7
3 anni f.c.	44	21,0	128	20,2	172	20,4
4 anni f.c. e oltre	66	31,4	200	31,6	266	31,6
Non disponibile	0	-	3	0,5	3	0,4
RESIDENZA ALLA LAUREA						
Stessa regione dell'ateneo	189	90,0	488	77,1	677	80,3
Altra regione del Nord	8	3,8	36	5,7	44	5,2
Centro	0	-	4	0,6	4	0,5
Sud e isole	13	6,2	101	16,0	114	13,5
Esteri	0	-	4	0,6	4	0,5
TOTALE	210	100,0	633	100,0	843	100,0

Tab. 1.2 - Intervistati e tassi di risposta per genere e facoltà, età alla laurea, regolarità negli studi e residenza

	<i>Femmine</i>		<i>Maschi</i>		<i>Totale</i>	
	Valori assoluti	Tassi di risposta	Valori assoluti	Tassi di risposta	Valori assoluti	Tassi di risposta
FACOLTÀ						
Architettura	101	78,9	109	83,2	210	81,1
Ingegneria	61	74,4	412	82,1	473	81,0
ETÀ ALLA LAUREA						
Fino a 23 anni	0	-	0	-	0	-
24 anni	20	80,0	64	78,0	84	78,5
25 anni	38	79,2	108	86,4	146	84,4
26 anni	38	86,4	124	84,9	162	85,3
27 anni	30	78,9	85	88,5	115	85,8
28 anni	14	66,7	48	76,2	62	73,8
29 anni	12	63,2	41	83,7	53	77,9
30 anni e oltre	10	66,7	51	72,9	61	71,8
REGOLARITÀ NEGLI STUDI						
In corso	0	-	14	58,3	14	58,3
1 anno f.c.	43	82,7	100	84,7	143	84,1
2 anni f.c.	38	79,2	138	86,3	176	84,6
3 anni f.c.	32	72,7	109	85,2	141	82,0
4 anni f.c. e oltre	49	74,2	159	79,5	208	78,2
Non disponibile	0	-	1	33,3	1	33,3
RESIDENZA ALLA LAUREA						
Stessa regione dell'ateneo	148	78,3	408	83,6	556	82,1
Altra regione del Nord	5	62,5	30	83,3	35	79,5
Centro	0	-	2	50,0	2	50,0
Sud e isole	9	69,2	80	79,2	89	78,1
Eestero	0	-	1	25,0	1	25,0
TOTALE	162	77,1	521	82,3	683	81,0

2. LE ATTIVITÀ DI FORMAZIONE PROFESSIONALE POST-LAUREA

Tab. 2.1 - Attività di formazione post-laurea, per facoltà e per genere (percentuali di riga per tipo di attività)

	Collaborazione volontaria		Tirocinio, praticantato		Dottorato di ricerca		Scuola di specializzazione		Master, corso di perfez.		Stage, tirocinio form. in azienda		Almeno un'att.	Totale interv.
	Concl.	In corso	Concl.	In corso	Concl.	In corso	Concl.	In corso	Concl.	In corso	Concl.	In corso		
FACOLTÀ														
Architettura	22,4	8,1	15,2	5,2	-	1,9	6,2	1,9	14,3	1,4	15,7	1,4	78,6	210
Ingegneria	8,9	1,1	3,4	1,1	0,2	4,2	1,3	0,2	7,2	1,5	21,4	1,5	66,2	473
GENERE														
Femmine	19,8	4,9	6,8	4,3	-	1,9	3,7	1,9	8,6	2,5	16,7	0,6	74,7	162
Maschi	10,9	2,7	7,1	1,7	0,2	4,0	2,5	0,4	9,6	1,2	20,5	1,7	68,5	521
TOTALE	13,0	3,2	7,0	2,3	0,1	3,5	2,8	0,7	9,4	1,5	19,6	1,5	70,0	683

segue

segue Tab. 2.1 - Attività di formazione post-laurea, per facoltà e per genere (percentuali di riga per tipo di attività)

	Corso di form. professionale		Borsa di studio		Altra laurea, diploma univ.		Corso di lingua straniera		Corso di informatica		Altro corso		Almeno un'att.	Totale interv.
	Concl.	In corso	Concl.	In corso	Concl.	In corso	Concl.	In corso	Concl.	In corso	Concl.	In corso		
FACOLTÀ														
Architettura	16,2	2,4	2,9	2,4	-	0,5	17,6	6,2	24,8	1,4	3,8	0,5	78,6	210
Ingegneria	4,7	0,4	6,1	1,3	0,4	1,1	22,6	11,6	7,8	1,5	1,5	-	66,2	473
GENERE														
Femmine	13,6	2,5	6,2	3,7	-	1,2	20,4	9,9	20,4	0,6	2,5	-	74,7	162
Maschi	6,5	0,6	4,8	1,0	0,4	0,8	21,3	10,0	10,7	1,7	2,1	0,2	68,5	521
TOTALE	8,2	1,0	5,1	1,6	0,3	0,9	21,1	10,0	13,0	1,5	2,2	0,1	70,0	683

3. LA CONDIZIONE OCCUPAZIONALE DEI LAUREATI

Tab. 3.1 - Condizione occupazionale dei laureati: confronti (*valori percentuali*)

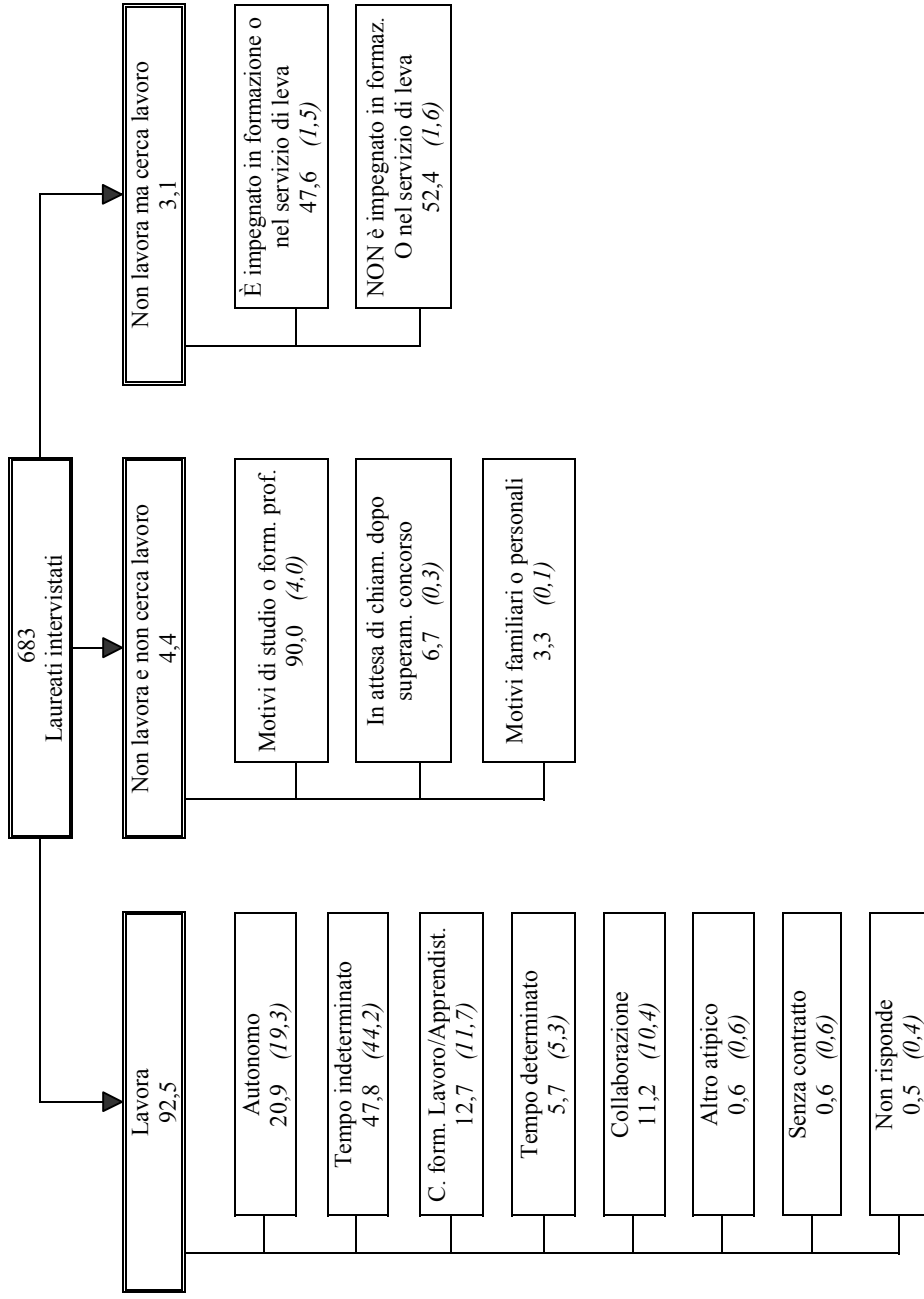
Laureati Torino Politecnico sessione estiva 1999	
Intervista: autunno 2001	
Lavora	92,5
Non lavora e non cerca lavoro	4,4
Non lavora ma cerca lavoro	3,1
Laureati Torino Politecnico sessione estiva 1999	
Intervista: autunno 2000	
Lavora	74,4
Non lavora e non cerca lavoro	14,3
Non lavora ma cerca lavoro	11,3
Laureati Italia (ALMALAUREA) sessione estiva 1999	
Intervista: autunno 2001	
Lavora	71,1
Non lavora e non cerca lavoro	19,1
Non lavora ma cerca lavoro	9,8
Laureati Italia (ISTAT) 1995*	
Intervista: 1998	
Lavora	71,6
Non lavora e non cerca lavoro	6,4
Non lavora ma cerca lavoro	21,9

* ISTAT, *Inserimento professionale dei laureati. Indagine 1998, 2000*. I laureati sono intervistati a tre anni dal conseguimento del titolo.

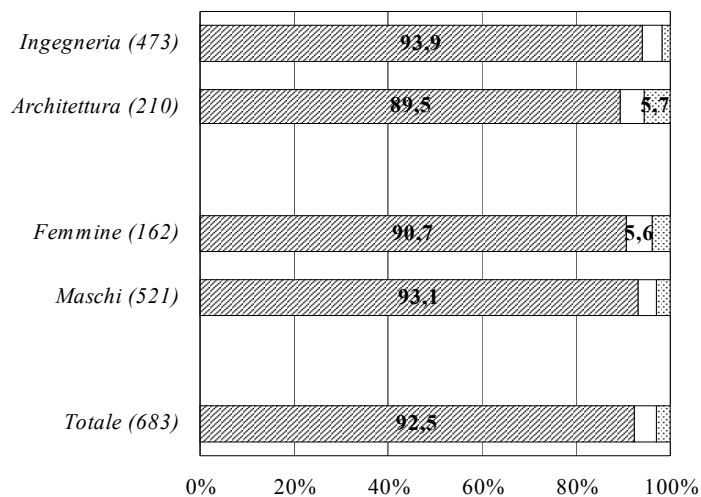
Tab. 3.2 - Condizione occupazionale dei laureati: condizione occupazionale alla laurea ed impegno in attività di formazione (valori percentuali)

Lavora	92,5
Lavora e prosegue il lavoro iniziato prima della laurea	11,0
Lavora ma non prosegue il lavoro iniziato prima della laurea	15,1
Lavora e ha iniziato a lavorare dopo la laurea	66,5
Non lavora e non cerca lavoro	4,4
È impegnato in attività di formazione	4,0
Non è impegnato in attività di formazione	0,4
Non lavora ma cerca lavoro	3,1
È impegnato in attività di formazione	1,5
Non è impegnato in attività di formazione	1,6
Sta svolgendo il servizio di leva	-
Totale intervistati	683

Diagramma 3.1 - Condizione occupazionale dei laureati, contratto di lavoro, motivo della “non ricerca” di lavoro, impegno in attività di formazione o nel servizio di leva di chi cerca lavoro
(valori percentuali; tra parentesi, in corsivo: percentuali sul totale degli intervistati)



Graf. 3.1 - Condizione occupazionale dei laureati, per facoltà e per genere*
(valori percentuali; tra parentesi: numero di intervistati)



Lavora
 Non lavora e non cerca lavoro
 Non lavora ma cerca lavoro

* Le barre per le quali non è indicata la percentuale rappresentano frequenze inferiori al 5%.

Tab. 3.3 – Condizione occupazionale per anno di rilevazione, facoltà e genere (percentuali di riga, per anno di rilevazione)

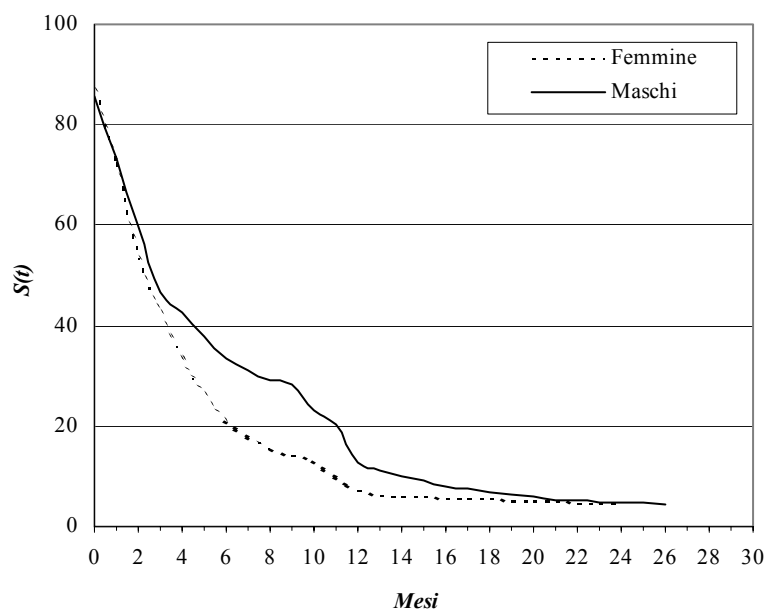
	Lavora		Non lavora e non cerca lavoro		Non lavora ma cerca lavoro		Totale intervistati	
	UN anno	DUE anni	UN anno	DUE anni	UN anno	DUE anni	UN anno	DUE anni
FACOLTÀ								
Architettura	78,8	89,5	9,9	4,8	11,3	5,7	222	210
Ingegneria	72,4	93,9	16,3	4,2	11,3	1,9	485	473
GENERE								
Femmine	81,8	90,7	10,2	5,6	8,0	3,7	176	162
Maschi	71,9	93,1	15,6	4,0	12,4	2,9	531	521
TOTALE	74,4	92,5	14,3	4,4	11,3	3,1	707	683

Tab. 3.4 - Condizione occupazionale dei laureati: evoluzione nei due anni di rilevazione (percentuali di riga)

CONDIZIONE OCCUPAZIONALE AD UN ANNO (INTERV. 2000)	CONDIZIONE OCCUPAZIONALE A DUE ANNI (INTERV. 2001)				Totale interv.
	Svolge lo stesso lavoro	Ha cambiato lavoro	Non lavora più		
			Non cerca lavoro	Cerca lavoro	
Lavorava MA cercava lavoro	48,3	47,6	1,4	2,8	143
Lavorava e NON cercava lavoro	77,4	19,7	1,6	1,3	314
TOTALE LAVORAVA	68,3	28,4	1,5	1,8	457
	Lavora		Non lavora		
			Non cerca lavoro	Cerca lavoro	
Non lavorava MA cercava lavoro	80,8		11,0	8,2	73
Non lavorava e NON cercava lavoro	79,3		12,6	8,0	87
TOTALE NON LAVORAVA	80,0		11,9	8,1	160

4. LE CARATTERISTICHE DEGLI OCCUPATI

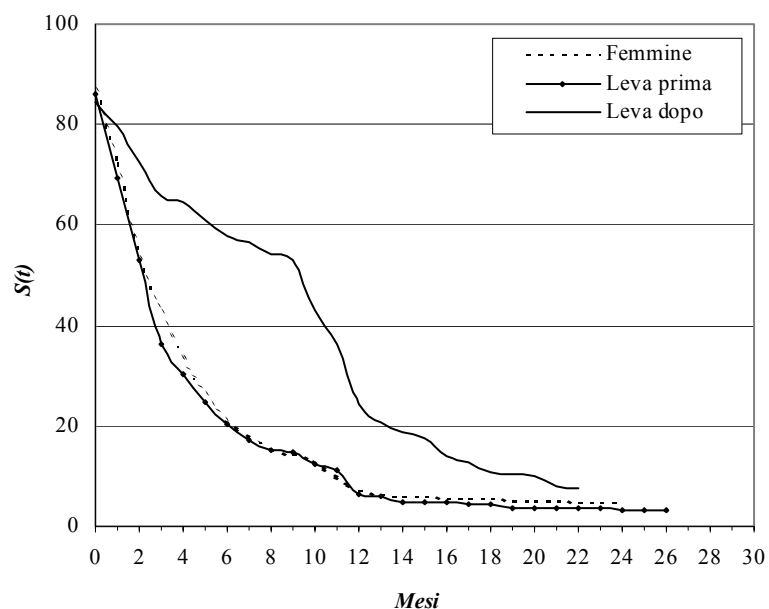
Graf. 4.1a - Laureati che non lavoravano al momento della laurea: tempi di ingresso nel mercato del lavoro, per genere



	<i>Tempo medio di "sopravvivenza" nella condizione di non occupazione (in mesi)</i>	<i>Totale intervistati</i>
Femmine	5	129
Maschi	6	417

Le curve $S(t)$ rappresentano funzioni di sopravvivenza nella condizione di non occupazione e sono stimate con il modello di Kaplan-Meier.

Graf. 4.1b - Laureati che non lavoravano al momento della laurea: tempi di ingresso nel mercato del lavoro, per posizione nei confronti degli obblighi di leva



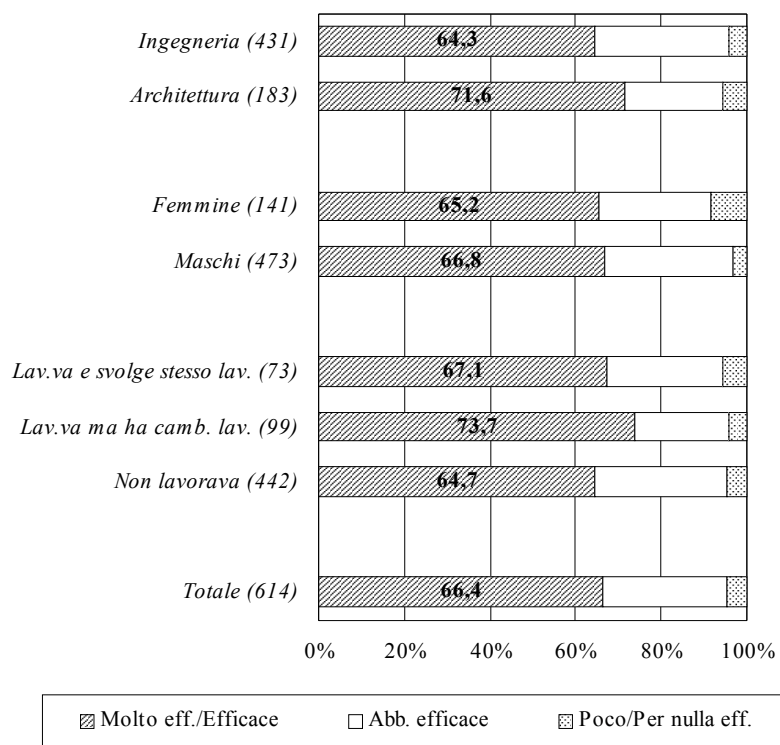
	<i>Tempo medio di "sopravvivenza" nella condizione di non occupazione (in mesi)</i>	<i>Totale intervistati</i>
Femmine	5	129
Leva assoluta prima della laurea	5	268
Leva assoluta dopo la laurea	9	149

Le curve $S(t)$ rappresentano funzioni di sopravvivenza nella condizione di non occupazione e sono stimate con il modello di Kaplan-Meier.

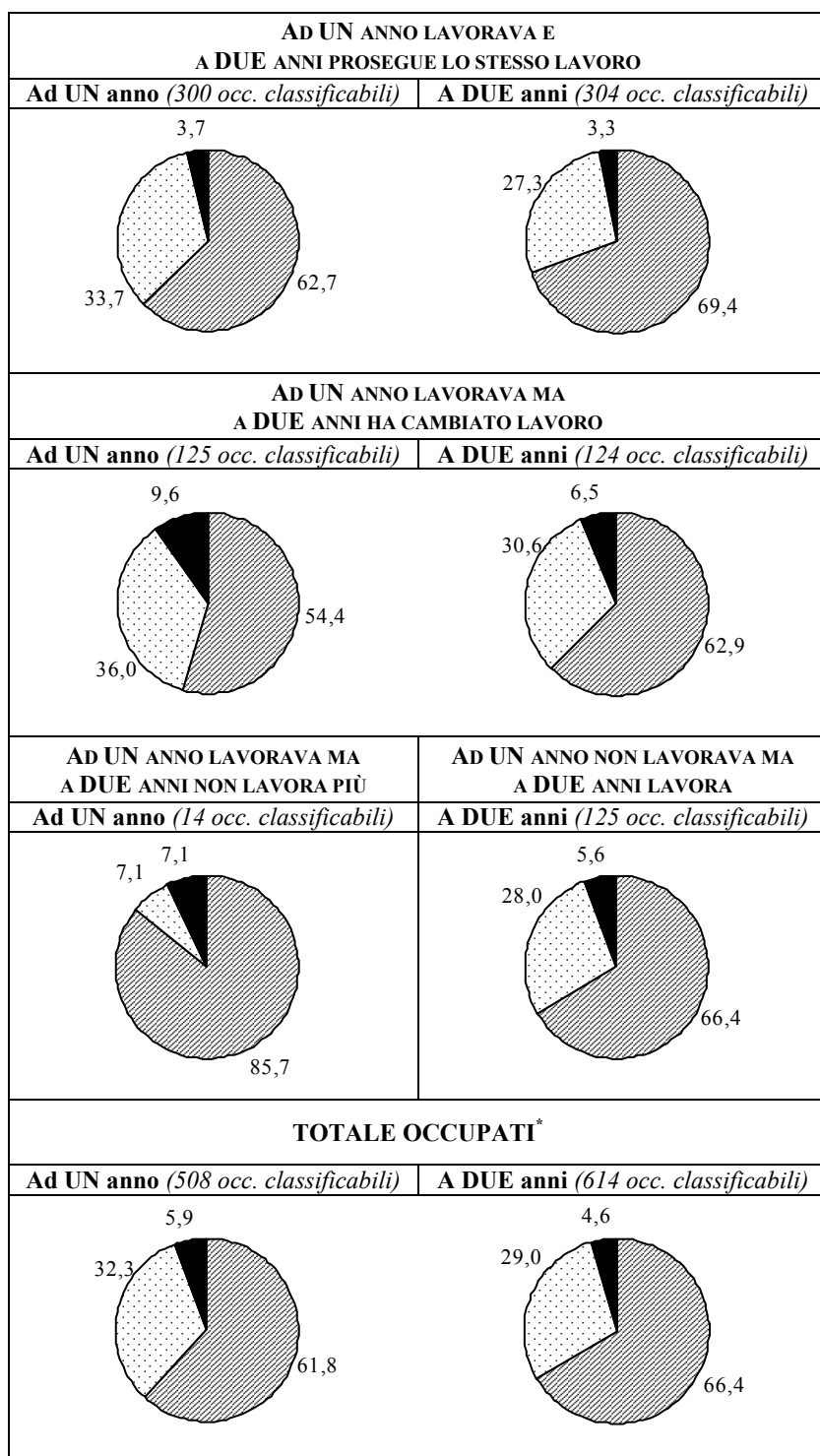
Tab. 4.1 - Occupati: contratto di lavoro per anno di rilevazione, facoltà e genere (percentuali di riga)




	①		②		③		④		⑤		⑥		⑦		⑧									
	Autonomo		Tempo indeterminato		Totale stabile		C. form. lavoro o Apprendistato		Tempo determinato		Collab. coord. e cont. occas.		Altro atipico		Totale atipico		Senza contratto		Non risponde		Totale occupati			
	UN	DUE	UN	DUE	UN	DUE	UN	DUE	UN	DUE	UN	DUE	UN	DUE	UN	DUE	UN	DUE	UN	DUE	UN	DUE	UN	DUE
FACOLTÀ																								
Architettura	26,3	44,1	15,4	17,6	41,7	61,7	2,3	1,6	5,1	8,0	41,7	25,0	1,1	0,5	48,0	33,5	7,4	1,6	0,6	1,6	1,6	1,6	175	188
Ingegneria	10,5	11,0	42,5	60,6	53,0	71,6	24,2	17,3	7,7	4,7	10,0	5,4	3,1	0,7	20,8	10,8	1,1	0,2	0,9	0,9	-	-	351	444
GENERE																								
Femmine	10,4	26,5	26,4	34,7	36,8	61,2	13,9	6,8	4,2	7,5	34,7	19,7	2,8	0,7	41,7	27,9	6,3	2,0	1,4	2,0	1,4	2,0	144	147
Maschi	17,8	19,2	36,1	51,8	53,9	70,9	18,1	14,4	7,9	5,2	15,2	8,7	2,4	0,6	25,4	14,4	2,1	0,2	0,5	0,5	-	-	382	485
TOTALE	15,8	20,9	33,5	47,8	49,2	68,7	16,9	12,7	6,8	5,7	20,5	11,2	2,5	0,6	29,8	17,6	3,2	0,6	0,8	0,8	0,5	0,5	526	632

Graf. 4.1 - Occupati: efficacia esterna della laurea, per facoltà, genere e condizione occupazionale alla laurea (valori percentuali; tra parentesi: numero di intervistati che è stato possibile classificare)



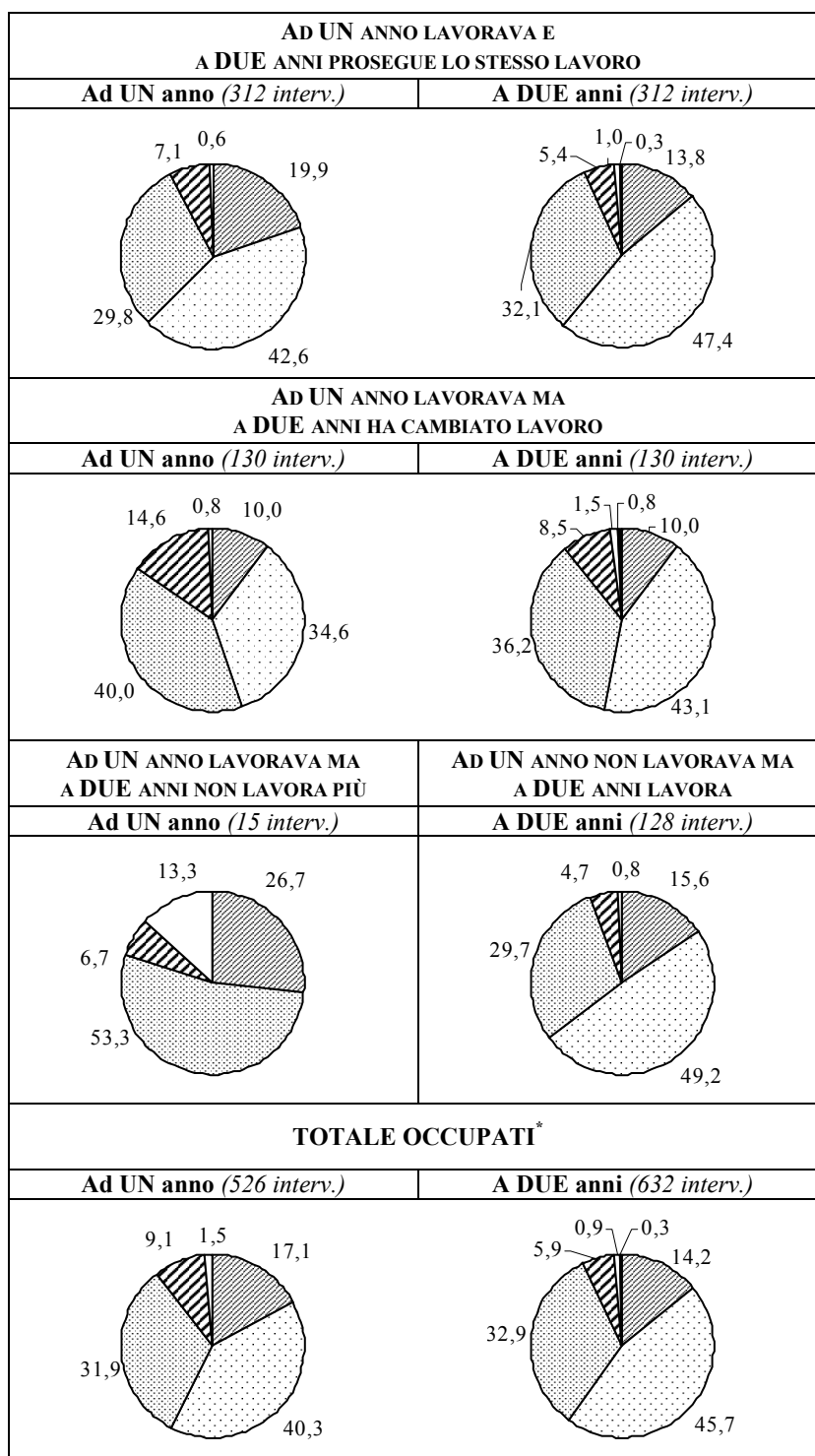
Graf. 4.2 - Occupati: efficacia esterna della laurea, per anno di rilevazione e condizione occupazionale (valori percentuali)



 Molto efficace / Efficace
  Abbastanza efficace
  Poco / Per nulla efficace

* Compresi coloro che non sono stati intervistati entrambi gli anni di rilevazione.

Graf. 4.3 - Occupati: soddisfazione per il lavoro svolto, per anno di rilevazione e condizione occupazionale (valori percentuali)



Molt.mo sudd.
 Molto sudd.
 Abb. sudd.
 Poco sudd.
 Per niente sudd.
 N.r.

* Compresi coloro che non sono stati intervistati entrambi gli anni di rilevazione.

Tab. 4.2 - Occupati: indice di *qualità del lavoro svolto* per genere e facoltà, voto di laurea, area di lavoro e condizione occupazionale alla laurea (*valori mediani*)

	<i>Femmine</i>		<i>Maschi</i>		<i>Totale</i>	
	Mediana	<i>Occupati classificab.</i>	Mediana	<i>Occupati classificab.</i>	Mediana	<i>Occupati classificab.</i>
FACOLTÀ						
Architettura	78,0	82	82,0	99	80,0	181
Ingegneria	80,0	57	82,0	378	82,0	435
VOTO DI LAUREA						
66-90	85,0	7	81,0	44	81,0	51
91-100	76,5	48	82,0	189	80,0	237
101-105	80,0	31	81,0	117	81,0	148
106-110	79,0	40	82,0	78	82,0	118
110 e lode	83,0	13	82,0	49	82,0	62
AREA DI LAVORO						
Nord-Ovest	79,0	134	82,0	428	81,0	562
Nord-Est	45,0	1	75,0	13	73,0	14
Centro	81,5	2	78,0	6	79,5	8
Sud	-	0	83,0	17	83,0	17
Isole	87,5	2	81,0	6	84,0	8
Esteri	-	0	93,0	7	93,0	7
COND. OCC. ALLA LAUREA						
Lavorava e svolge stesso lavoro	78,0	20	81,0	55	80,0	75
Lavorava ma ha cambiato lavoro	80,0	26	82,5	72	82,0	98
Non lavorava	79,0	93	82,0	350	81,0	443
TOTALE	79,0	139	82,0	477	81,0	616