

***RAPPORTO SVIMEZ 2014
SULL'ECONOMIA DEL MEZZOGIORNO***

PARTE SECONDA - EMERGENZA SOCIALE E DIRITTI DI CITTADINANZA

IX. Il sistema universitario del Mezzogiorno e gli interventi per la qualità e l'efficienza

Prof. Mauro Fiorentino

Università degli Studi della Basilicata

luglio 2014

AlmaLaurea - Università di Milano Bicocca - 28 maggio 2015

I laureati tra (im)mobilità sociale e mobilità territoriale

Tavola rotonda

Immobilità sociale e fuga dei cervelli: due sfide per l'Italia

**UNIVERSITÀ DEGLI
STUDI DELLA
BASILICATA**



SVIMEZ

Associazione
per lo sviluppo
dell'industria
nel Mezzogiorno

Università Statali che concorrono alla quota premiale

	SUD	CENTRO	NORD
1	CATANZARO	Scuola Superiore Sant'Anna	SISSA - TRIESTE
2	SANNIO di BENEVENTO	Scuola Normale Superiore di PISA	BERGAMO
3	BASILICATA	Stranieri di SIENA	Politecnico di MILANO
4	NAPOLI "Parthenope"	CHIETI-PESCARA	MILANO
5	SALERNO	ROMA "Foro Italico"	MILANO-BICOCCA
6	SALENTO	ROMA TRE	BRESCIA
7	CAGLIARI	PARMA	VENEZIA IUAV
8	CALABRIA	BOLOGNA	VERONA
9	Mediterranea di REGGIO CALABRIA	FERRARA	VENEZIA "Ca' Foscari"
10	NAPOLI "L'Orientale"	Stranieri di PERUGIA	Politecnico di TORINO
11	CATANIA	MACERATA	PADOVA
12	Politecnico di BARI	Politecnica delle MARCHE	INSUBRIA
13	CASSINO e LAZIO MERIDIONALE	TUSCIA	TRIESTE
14	MOLISE	L'AQUILA	PAVIA
15	PALERMO	PISA	TORINO
16	SASSARI	CAMERINO	PIEMONTE ORIENTALE
17	MESSINA	URBINO "Carlo BO"	GENOVA
18	BARI	PERUGIA	UDINE
19	NAPOLI "Federico II"	ROMA "La Sapienza"	
20	Seconda Univ. NAPOLI	FIRENZE	
21	FOGGIA	MODENA e REGGIO EMILIA	
22		ROMA "Tor Vergata"	
23		TERAMO	
24		SIENA	

AlmaLaurea - Università di Milano Bicocca - 28 maggio 2015

I laureati tra (im)mobilità sociale e mobilità territoriale

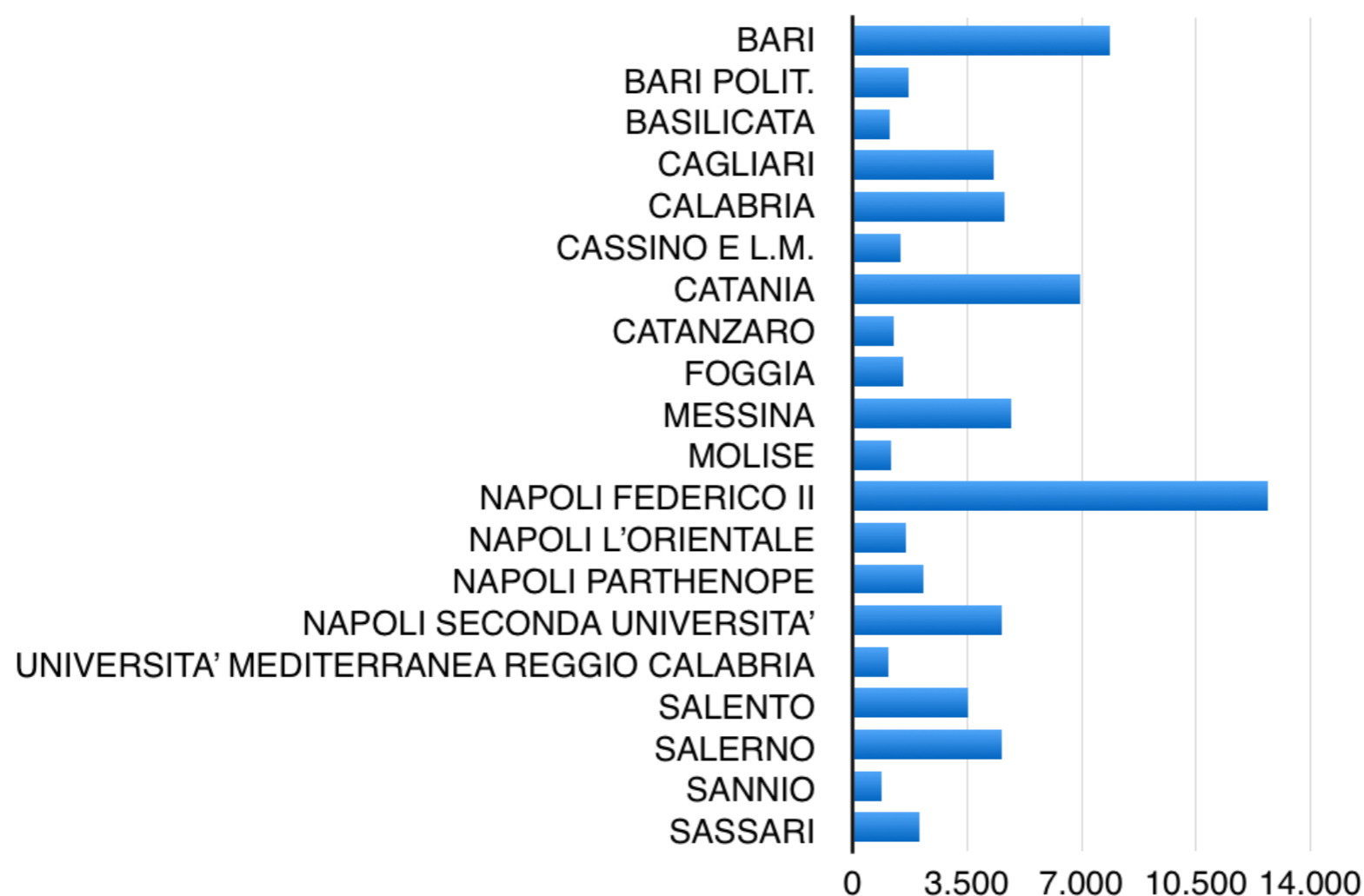
Tavola rotonda

Immobilità sociale e fuga dei cervelli: due sfide per l'Italia

**UNIVERSITÀ DEGLI
STUDI DELLA
BASILICATA**



Numero di laureati 2013 nelle università meridionali (fonte AlmaLaurea)



AlmaLaurea - Università di Milano Bicocca - 28 maggio 2015

I laureati tra (im)mobilità sociale e mobilità territoriale

Tavola rotonda

Immobilità sociale e fuga dei cervelli: due sfide per l'Italia

**UNIVERSITÀ DEGLI
STUDI DELLA
BASILICATA**



SVIMEZ

Associazione
per lo sviluppo
dell'industria
nel Mezzogiorno

Origine sociale dei laureati del 2013 (fonte AlmaLaurea)

	VALORI MEDI UNIVERSITA' ITALIANE	VALORI MEDI UNIVERSITA' DEL MEZZOGIORNO
Titolo di studio dei genitori (%)		
entrambi con laurea	10,3	8,4
uno solo con laurea	17,3	15,5
scuola media superiore	47,8	45,6
titoli inferiori o nessun titolo	23,1	29,1
Classe sociale (%)		
borghesia	21,5	16,7
classe media impiegatizia	28,2	27,2
piccola borghesia	21,4	20,9
classe operaia	26,3	32,0

Giudizio dei laureati 2013 sulla loro esperienza universitaria (fonte AlmaLaurea)

	VALORI MEDI UNIVERSITA' ITALIANE	VALORI MEDI UNIVERSITA' DEL MEZZOGIORNO
Sono complessivamente soddisfatti del corso di laurea (%)		
decisamente sì	33,2	34,1
più sì che no	52,8	51,0
Sono soddisfatti dei rapporti con i docenti in generale (%)		
decisamente sì	20,5	21,7
più sì che no	63,3	60,5
Sono soddisfatti dei rapporti con gli studenti (%)		
decisamente sì	53,9	56,2
più sì che no	38,6	36,8

Percentuali di ripartizione delle risorse statali ordinarie (FFO)

	QUOTA BASE			QUOTA PREMIALE		
	2011	2012	2013	2011	2012	2013
CENTRO	36,60%	36,58%	36,52%	36,85%	37,57%	37,46%
NORD	31,64%	31,59%	31,78%	36,64%	36,64%	36,87%
SUD	31,76%	31,84%	31,70%	26,51%	26,09%	25,67%

AlmaLaurea - Università di Milano Bicocca - 28 maggio 2015

I laureati tra (im)mobilità sociale e mobilità territoriale

Tavola rotonda

Immobilità sociale e fuga dei cervelli: due sfide per l'Italia

**UNIVERSITÀ DEGLI
STUDI DELLA
BASILICATA**



SVIMEZ
Associazione
per lo sviluppo
dell'industria
nel Mezzogiorno

Somme in euro, perse (in corsivo) o guadagnate con l'applicazione del modello premiale

	Quota premiale più intervento perequativo			
	2011	2012	2013	Totale, in più o in meno, nel triennio
CENTRO	2.271.753	10.008.437	8.445.454	20.725.643
NORD	45.435.051	51.053.138	45.612.224	142.100.413
SUD	<i>-47.723.185</i>	<i>-58.103.510</i>	<i>-54.057.677</i>	<i>-159.884.372</i>
Totale	908.701.028	1.010.953.227	896.519.309	

AlmaLaurea - Università di Milano Bicocca - 28 maggio 2015

I laureati tra (im)mobilità sociale e mobilità territoriale

Tavola rotonda

Immobilità sociale e fuga dei cervelli: due sfide per l'Italia

**UNIVERSITÀ DEGLI
STUDI DELLA
BASILICATA**

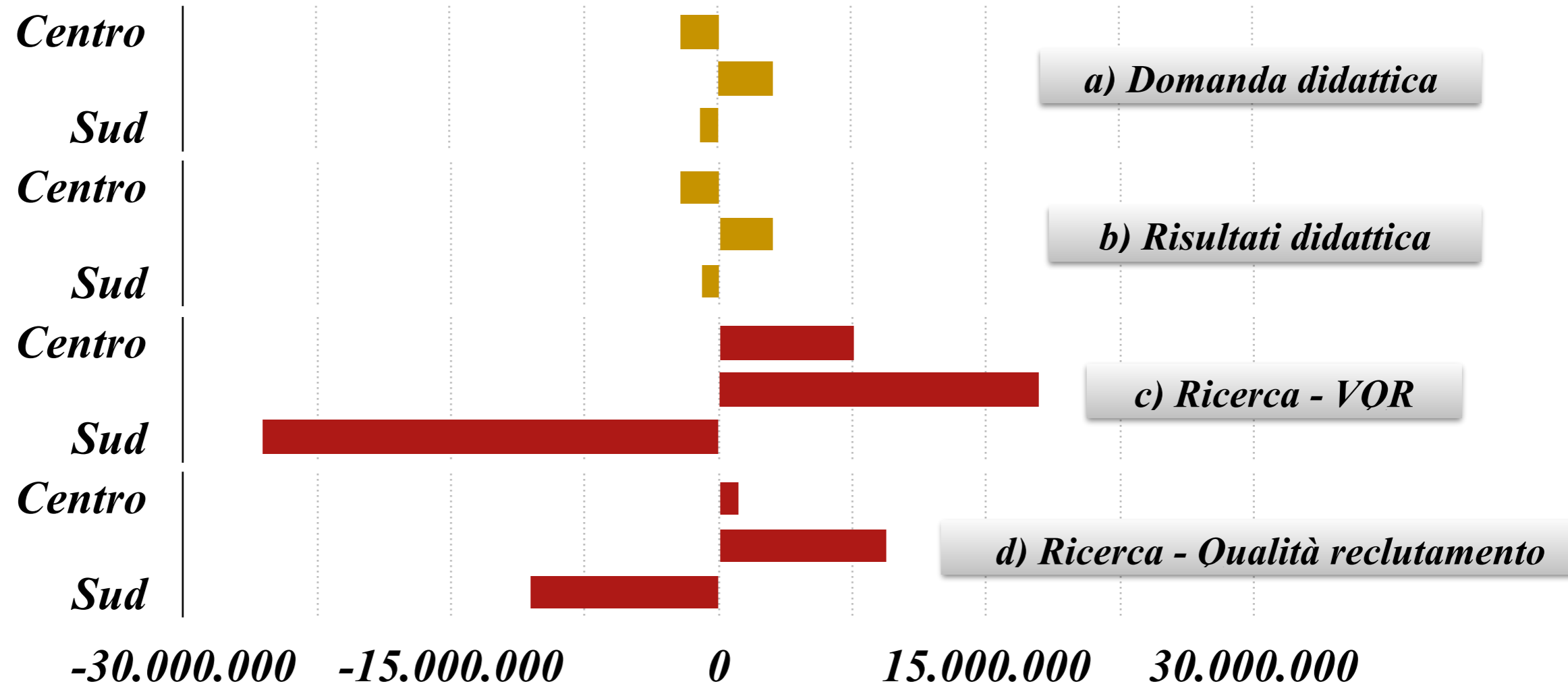


**Indicatori MIUR per la
distribuzione della quota
premiata FFO 2013**

Dimensione	Indicatore	Descrizione	Peso
Domanda offerta formativa	A1	Studenti iscritti regolari nell'a.a. 2011/12 che abbiano conseguito almeno 12 crediti nel 2012, distinti per gruppo A, B, C, D e ponderati con uno specifico peso (4 per il gruppo A, 3 per il gruppo B, 2 per il gruppo C e 1 per il gruppo D). A tale indicatore sono applicati due correttivi: a) di sostenibilità dell'offerta formativa (KA); b) di contesto territoriale (KT);	50%
		dove: KA =Rapporto tra il numero di docenti di ruolo che appartengono a settori scientifico-disciplinari (SSD) di base e caratterizzanti e il numero teorico di corsi attivati nell'a.a. 2011/12 (corsi di laurea e corsi di laurea magistrale a ciclo unico). Per il calcolo dell'indicatore si rapporta il valore specifico con quello mediano. KT =compensazione della minor capacità contributiva delle regioni, calcolata sulla base della distribuzione dei redditi netti familiari dell'indagine "Redditi e condizioni di vita" dell'ISTAT.	
Risultati offerta formativa	A2	Rapporto tra CFU effettivamente acquisiti nel 2012 e CFU previsti per gli studenti iscritti nell'a.a. 2011/12, distinti per gruppi di corso. Per il calcolo dell'indicatore si rapporta il valore specifico con quello mediano del gruppo di riferimento.	50%
Ricerca	B1	Risultati della VQR 2004 – 2010 in relazione all'indicatore finale di struttura (IRFS1) di cui al Rapporto finale ANVUR del 30 giugno 2013 determinato secondo quanto previsto alla Sezione 4.3.1 e parametrato su 16 aree di ricerca. I pesi di area per comporre gli indicatori di area sono pari all'incidenza dei prodotti conferiti nell'area.	90%
	B2	Qualità della produzione scientifica dei soggetti reclutati (inclusi i passaggi di ruolo interni) da ciascun ateneo nel periodo 2004 – 2010 come risultante dall'indicatore IRAS3 (“qualità della produzione scientifica...”) definito nella Sezione 4.1.1 del Rapporto finale ANVUR del 30 giugno 2013 e parametrato su 16 aree di ricerca. L'indicatore finale di ateneo è calcolato come somma pesata degli indicatori IRAS3 delle sole aree in cui la valutazione dei prodotti dei soggetti reclutati (inclusi i passaggi di ruolo interni) dell'ateneo nel periodo 2004 - 2010 è almeno pari alla valutazione media nazionale dei soggetti reclutati (inclusi i passaggi di ruolo interni) dell'area.	10%

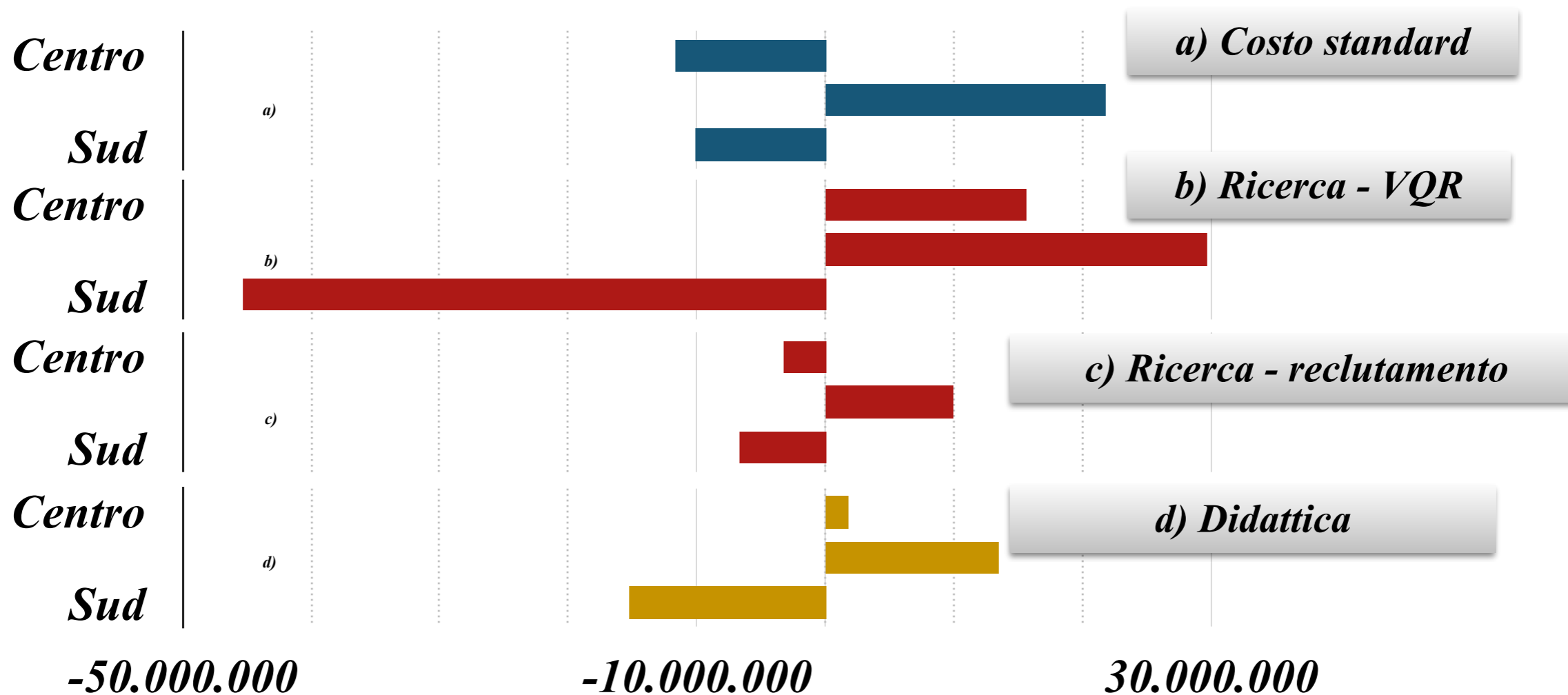
FFO 2013

variazioni in più e in meno, per circoscrizione, dovute all'applicazione dei decreti relativi all'istituzione della quota premiale.

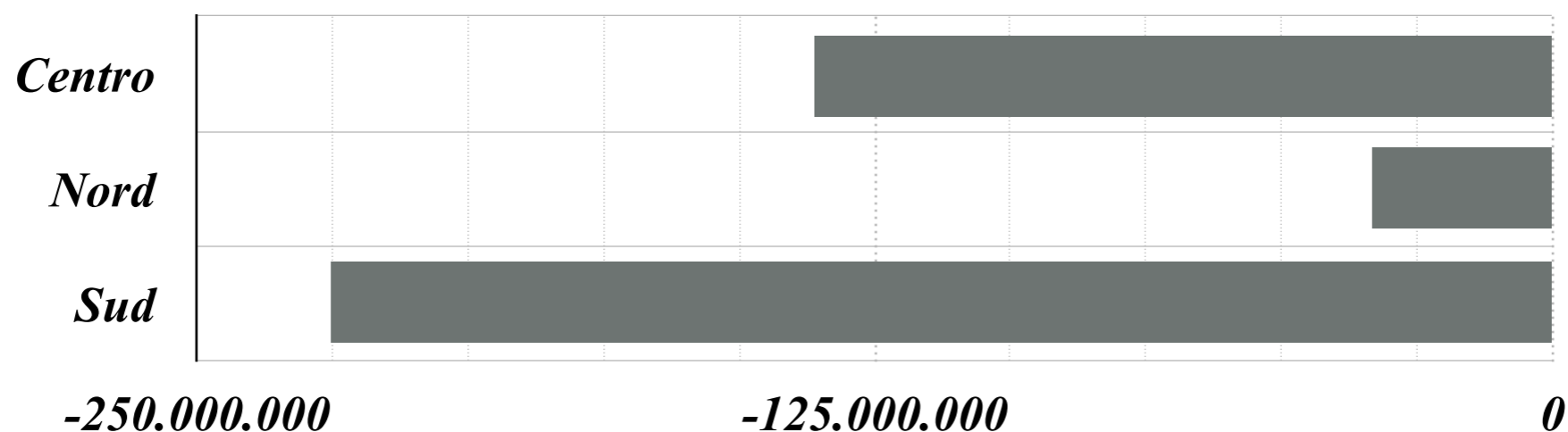


FFO 2014

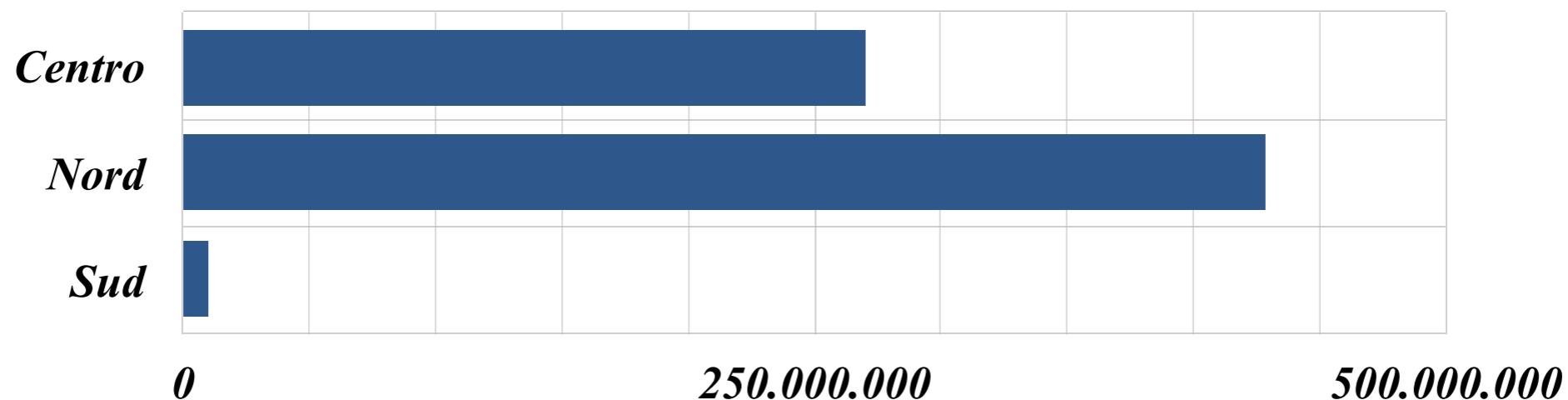
variazioni in più e in meno, per circoscrizione, dovute all'applicazione dei decreti relativi all'istituzione del costo standard di formazione e della quota premiale.



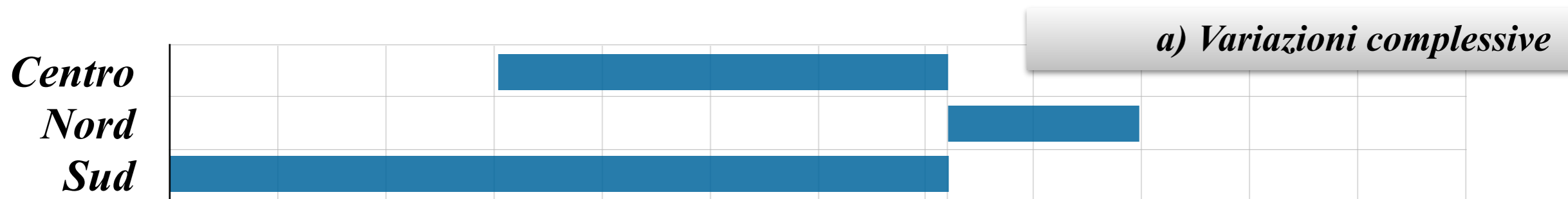
Riduzioni del Fondo di Finanziamento Ordinario (FFO) nelle università statali italiane tra il 2009 e il 2014.



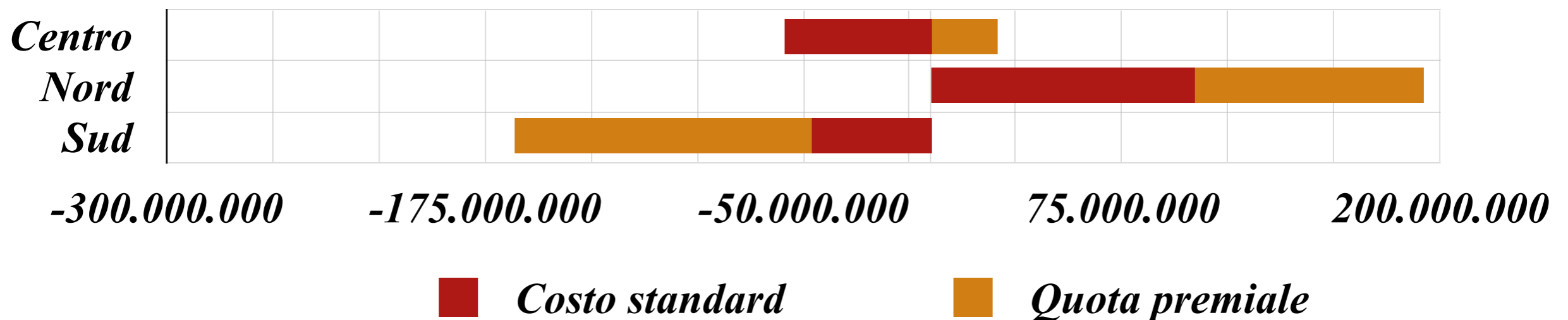
... uno sguardo anche al passato: variazioni del Fondo di Finanziamento Ordinario (FFO) nelle università statali italiane tra il 2001 e il 2014



Stima (€) delle variazioni annuali a regime (2019-2020 ???) , per circoscrizione, rispetto al FFO del 2009, dovute al completamento della progressiva applicazione delle norme su quota premiale e costo standard



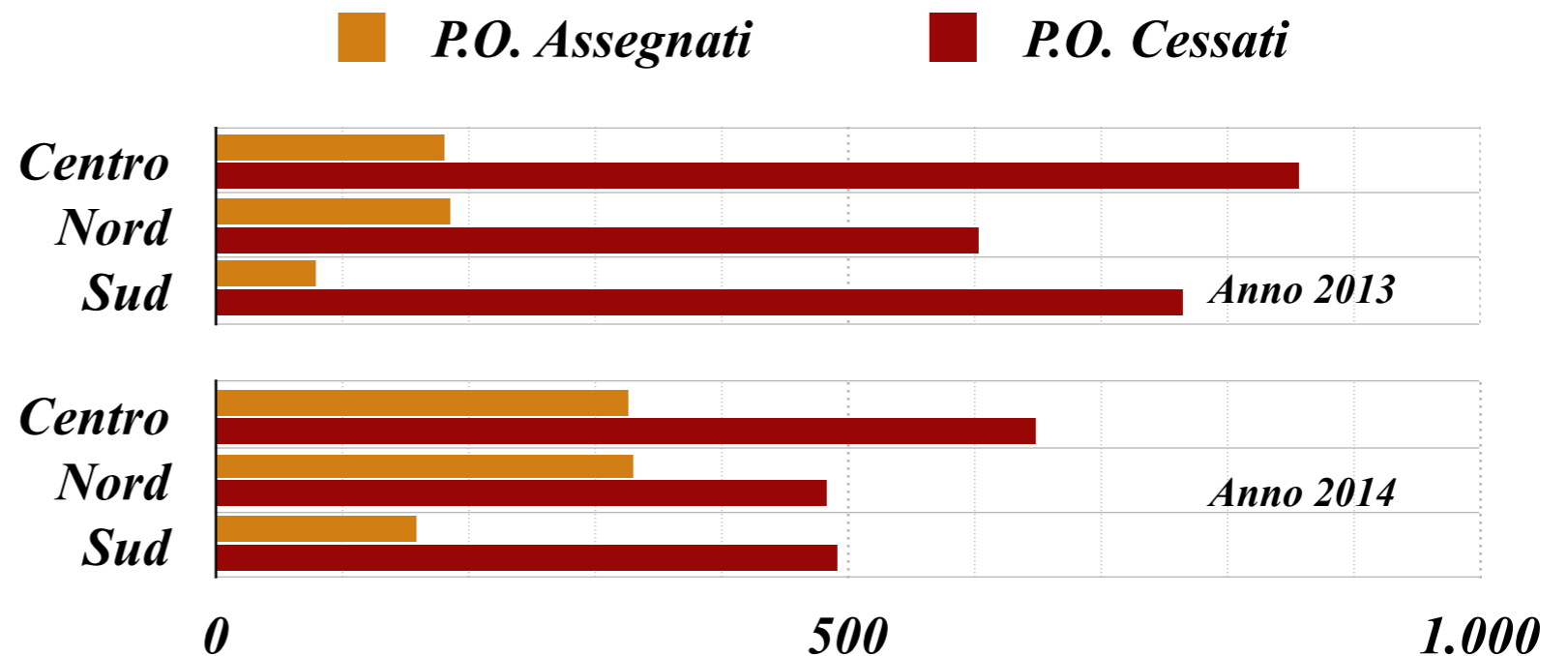
b) Variazioni dovute al calcolo del costo standard e della quota premiale, al netto, quindi, delle altre voci (taglio complessivo, piano straordinario associati, dottorati, etc.)



la mobilità territoriale (indotta) degli studenti

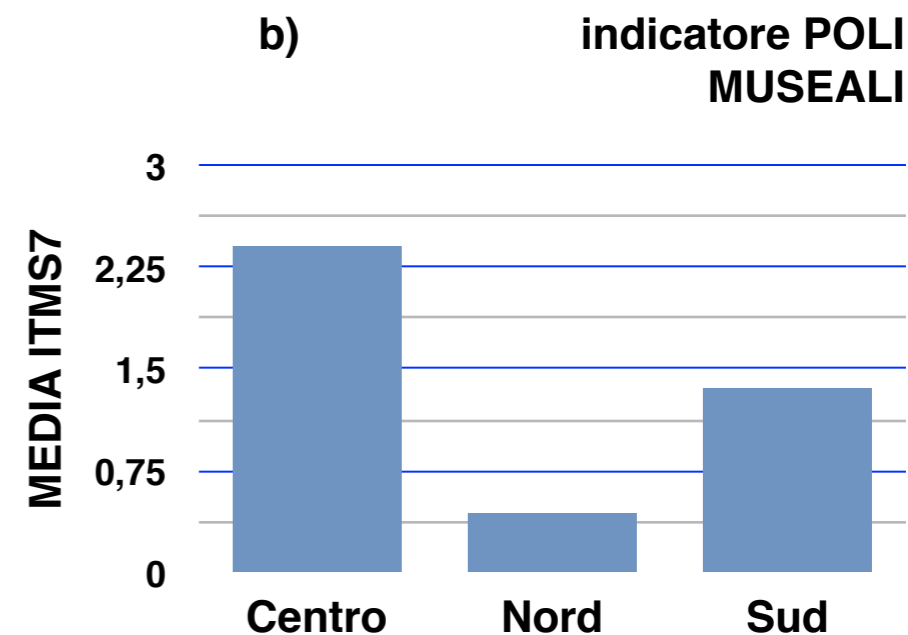
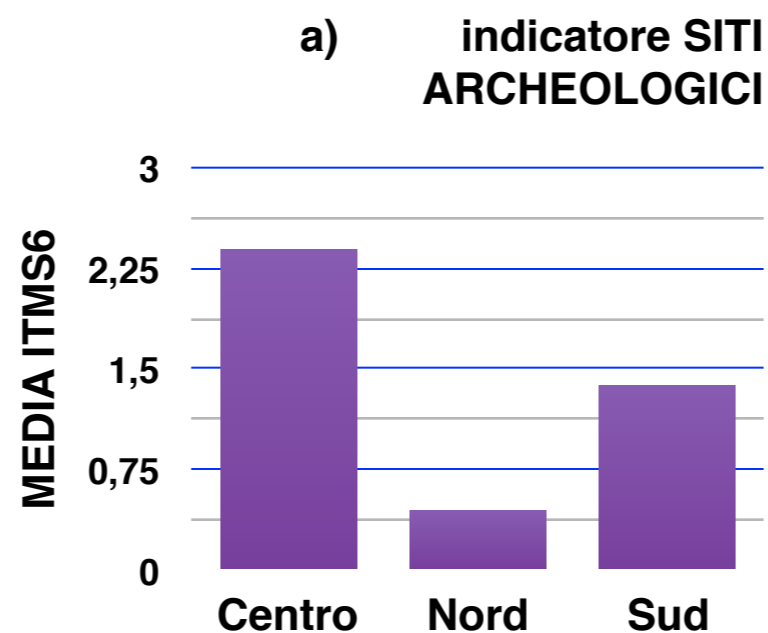
Considerando che, in base al decreto interministeriale n. 893 del 2014, il costo standard nazionale medio per studente è pari a circa 6.600 €/anno, è facile stimare che il flusso migratorio aggiuntivo che viene alimentato dai quasi 200 milioni di euro/anno che viaggiano verso nord corrisponde a circa 30.000 studenti regolari all'anno.

... e quella dei docenti



... il Sud che va

*Anvur - rapporto 2014
sesto e settimo indicatore
di Terza Missione.*



Grazie

mauro.fiorentino@unibas.it