

Il passaggio dalla triennale alla magistrale

Massimo Attanasio e Andrea Priulla

*Dipartimento di Scienze Economiche, Aziendali e Statistiche
Università degli Studi di Palermo*

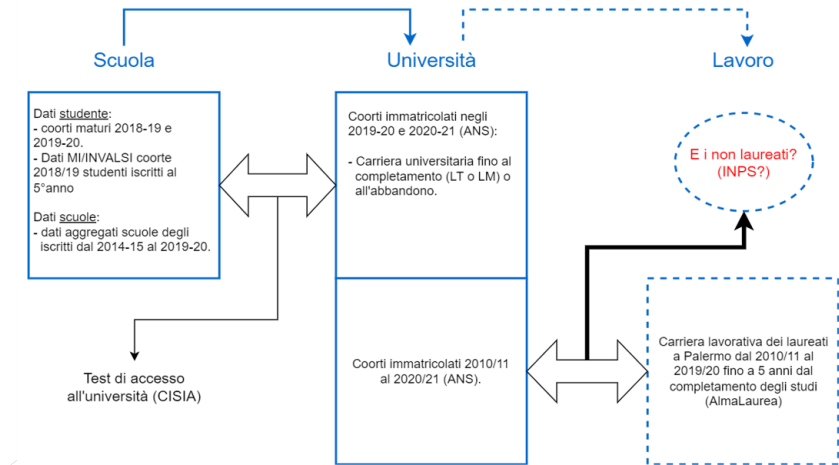


Palermo, 12 giugno 2023

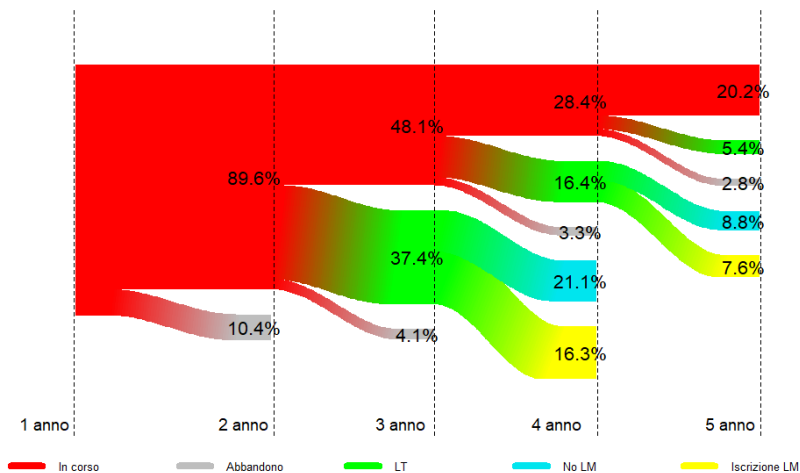
Indice

- I dati (Protocollo d'Intesa sulla "Dalla scuola superiore al mondo del lavoro...." tra MUR, MIM, INVALSI e UNIPA, UNITO, UNISI, UNICA, UNISS, UNIKORE, UNIFI e UNINA, rinnovato marzo 2023)
- Cosa succede prima del passaggio LT-LM?
 - Passaggio scuola -università LT
- **Passaggio LT-LM**
- Conclusioni

I dati



La biografia delle matricole LT- LM nel 2015 nelle università italiani (senza telematiche e sanitarie)



Passaggio scuola-università

- In Italia, dal 2017 al 2020, il tasso di proseguimento all'università è aumentato per le femmine dal 55.7% al 61.0%, e per i maschi dal 47.3% al 48.7%;
- negli ultimi anni, l'aumento è maggiore per i licei non tradizionali (delle scienze umane e altri licei) e per gli istituti tecnici;
- la mobilità Sud-Nord sembra attenuarsi lievemente all'immatricolazione negli ultimi anni;
- purtroppo non abbiamo dati italiani generali sugli abbandoni delle ultime coorti che, verosimilmente, sono aumentati vista la diversa composizione delle immatricolazioni.

Passaggio scuola-università: la mobilità dal Mezzogiorno verso il Centro-Nord

Percentuale di *stayers*, tasso di mobilità Fuori Regione (TM) e tasso di mobilità corretto escludendo Regioni limitrofe (TMC) per gli immatricolati nelle regioni del Mezzogiorno nel 2021/22.

Regione residenza	% Stayer	TM	TMC	TOT
ABRUZZO	56,8	43,2	13,6	6853
BASILICATA	23,5	76,5	47,7	2999
CALABRIA	63,8	36,2	29,6	9808
CAMPANIA	86,0	14,0	6,6	31668
MOLISE	37,0	63,0	29,8	1597
PUGLIA	67,7	32,3	30,2	21144
SARDEGNA	81,7	18,3	18,3	6998
SICILIA	76,3	23,7	23,5	24185
MEZZOGIORNO	73,3	26,7	24,5	105252

- Puglia e Sicilia hanno i tassi più alti, considerato che molte regioni non hanno una offerta completa

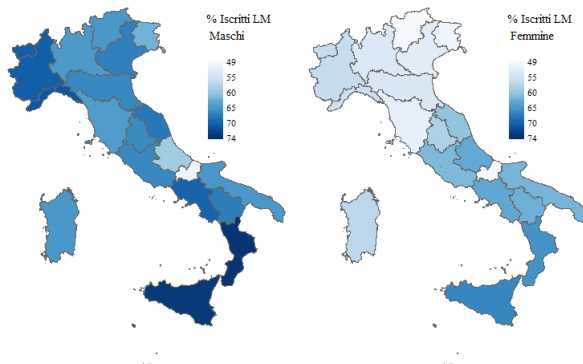
Passaggio LT - LM: i sub-obiettivi

Analizzare i flussi triennale - magistrale rispetto:

- tempo (due coorti)
- macroregione e atenei di origine/destinazione
- sesso
- area disciplinare
- scuola di provenienza

Passaggio LT-LM: difference territoriali e di genere

Iscrizione alla magistrale entro 5 anni per genere, coorte immatricolati 2015 che hanno conseguito la laurea triennale entro 4 anni.



- Nel 2015, le femmine iscritte alla LM sono 41.000 (31.000 non si iscrivono), mentre i maschi che si iscrivono sono 33.000 (16.500 non si iscrivono).

Passaggio LT-LM: mobilità territoriale

Matrice origine (LT) - destinazione (LM) per macroregione con iscrizione LM entro 5 anni. Coorti immatricolati negli anni 2015.

Maschi					
Coorte 2015	MacroReg LM				
MacroReg LT	NORDOVEST	NORDEST	CENTRO	SUD+ ISOLE	Totale
NORD-OVEST	95,2	3,5	1,2	0,1	10397
NORD-EST	9,4	87,5	2,8	0,3	7890
CENTRO	7,5	6,7	85,2	0,6	6901
SUD+ISOLE	12,1	8,6	7,9	71,4	7761

Femmine					
Coorte 2015	MacroReg LM				
MacroReg LT	NORDOVEST	NORDEST	CENTRO	SUD+ ISOLE	Totale
NORD-OVEST	91,6	6,2	1,8	0,4	11445
NORD-EST	10,4	84,5	4,7	0,5	9160
CENTRO	7,0	8,4	83,2	1,4	9237
SUD+ISOLE	8,8	8,5	8,7	74,1	11187

- Flussi in aumento rispetto al 2010 (+2-3% in media).
- Mobilità sempre molto elevata nel Mezzogiorno e i maschi subiscono maggiormente l'attrazione degli atenei del Nord-Ovest.

Passaggio LT-LM: area disciplinare e genere

Tasso di Passaggio LT-LM per i laureati entro 4 anni per genere e area disciplinare, coorte immatricolati 2015.

Coorte	Area Disciplinare LT	Femmine		Maschi	
		% LM	n LT	% LM	n LT
2015	Sanitaria	8,0	10362	6,8	3566
	Scientifica	76,4	15999	77,4	23773
	Sociale	63,7	25014	64,7	17257
	Umanistica	57,9	20806	64,9	4852
	Totale	56,8	72181	66,6	49448

- Tassi di mobilità vicini nell'area scientifica (76.4% per le F, 77.4% per i M nel 2015)
- Differenza maggiore nell'area umanistica (57.9% per le F, 64.9% per i M nel 2015)

Passaggio LT-LM: la "memoria"

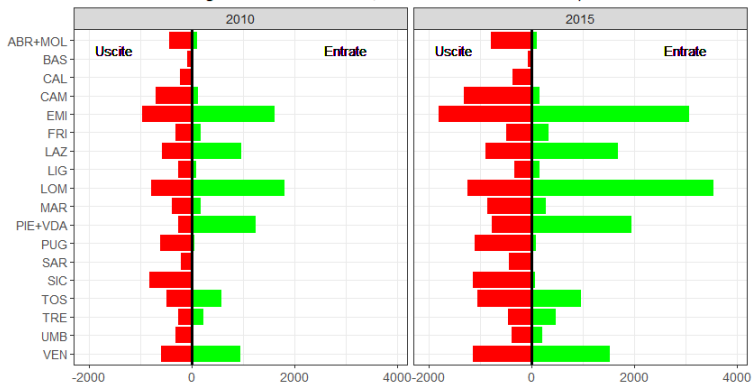
Tasso di Passaggio LT-LM per i laureati entro 4 anni per genere e scuola di provenienza, coorte immatricolati nel 2015.

Coorte	DIPLOMA	femmine		maschi	
		% LM	n LT	% LM	n LT
2015	SCIENTIFICO	63,1	24596	72,2	26811
	CLASSICO	68,6	11273	73,6	4394
	ALTRO LICEO	51,9	21295	54,8	2993
	TECNICO	48,1	10390	59,3	12171
	PROFESSIONALE	34,3	2859	46,0	1775
	TOTALE	57,2	70413	67,0	48144

- Rispetto al 2010, aumento maggiore tra gli studenti provenienti da "altro liceo" (+8.8% femmine, +9.6% maschi) e dal tecnico (+8% per maschi e femmine).
- Percentuali superiori dei maschi più evidenti allo scientifico (+9.1%), tecnico (+11.2%) e professionale (11.7%) nel 2015.

Passaggi LT-LM : la fuga dal Mezzogiorno

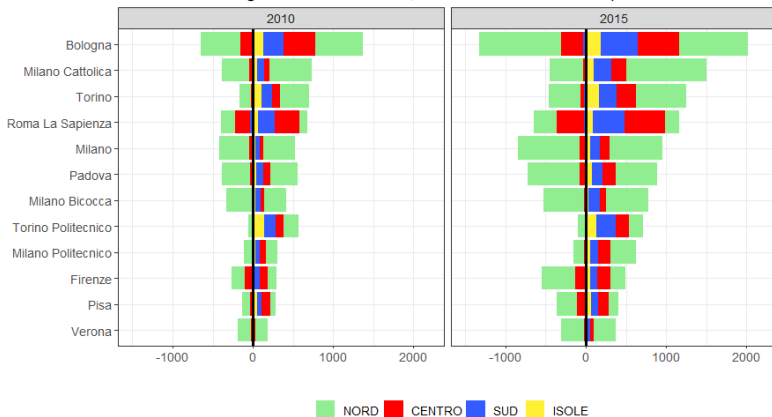
Flussi LT-LM per regione (Immatricolati nel 2010 e 2015 e iscritti alla magistrale entro 5 anni, esclusa l'area sanitaria)



- La mobilità è in aumento ma i poli di attrazione sono sempre uguali.
- Aumento dei flussi in uscita dall'Emilia, in direzione Nord-Ovest.

Passaggi in attivo LT-LM : dove andare?

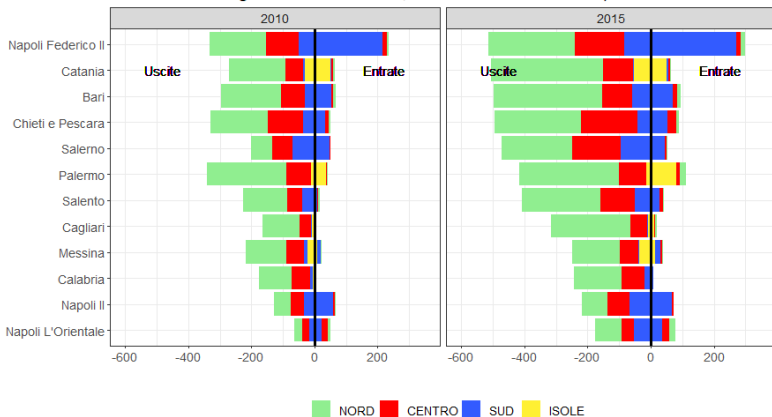
Flussi LT-LM per gli atenei del Centro-Nord (Immatricolati nel 2010 e nel 2015 e iscritti alla magistrale entro 5 anni, esclusa l'area sanitaria)



- polarizzazione MITO, persino UNIBO perde studenti

Passaggi LT-LM: la guerra tra "perdenti"

Flussi LT-LM negli atenei del Mezzogiorno (Immatricolati nel 2010 e nel 2015 e iscritti alla magistrale entro 5 anni, esclusa l'area sanitaria)



- Federico II perde e guadagna dagli atenei della propria area;
- tutti gli altri atenei perdono per il nord e un po' meno per il centro.

Conclusioni

- aumento immatricolazioni ultimi anni, ma con probabilità di abbandono più alte (cosa fanno gli atenei?); nessuna informazione sui flussi verso l'estero;
- calo demografico in agguato, specialmente al Sud;
- gli stranieri questi sconosciuti?
- mobilità Sud-Nord (dalla scuola alla LT) sempre elevata ma con segnali di attenuazione;
- mobilità LT-LM sempre elevata con polarizzazione MITO (in Italia non siamo come nei paesi anglosassoni);
- sempre più donne laureate ma con probabilità più basse di proseguire alla LM rispetto agli uomini;
-